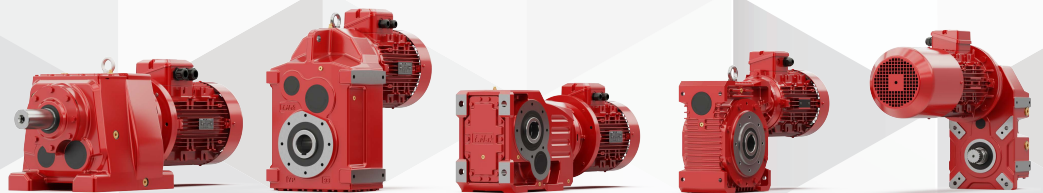


**50** years  **i.Mak**®  
GEARBOXES AND DRIVES

*Driven by passion*

**B09**

EN / FR



Gearboxes and Drives / Moto Réducteurs

**Applications Sector**  
*Secteurs et Industries*



**Steel**  
*Metallurgie et Siderurgie*



**Mines and Quarries**  
*Mines et Carrieres*



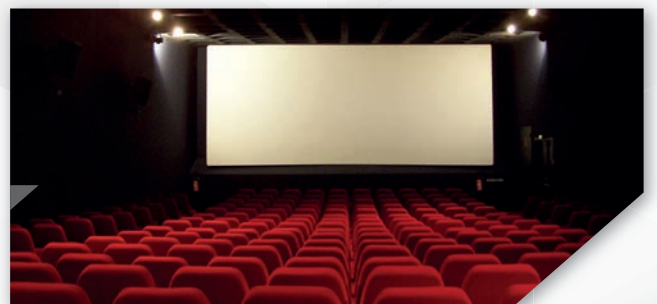
**Gas and Petroleum**  
*Gaz et Hydrocarbures*



**Marine**  
*Marin*



**Water Treatment**  
*Traitement des Dechets et Eaux Usees*



**Stage and Theater**  
*Scene et Theatre*



**Food and Beverage**  
*Agroalimentaire*



**Agriculture and Forestry**  
*Agro-Alimentaire*

Type Type	Torque (Max) Couple(Max)	Shaft Diameter Diamètre de l'arbre de sortie
IR...42-43	90 Nm	Ø 20
IR...52-53	190 Nm	Ø 25
IR...621-631-641	300 Nm	Ø 30
IR...62-63-64	400 Nm	Ø 35
IR...721-731-741	600 Nm	Ø 35
IR...72-73-74	850 Nm	Ø 40
IR...82-83-84	1440 Nm	Ø 50
IR...92-93-94	3000 Nm	Ø 60
IR...102-103-104	4300 Nm	Ø 70
IR...122-123-124	8000 Nm	Ø 90
IR...142-143-144	13000 Nm	Ø 110
IR...152-153-154	18000 Nm	Ø 120

**Helical geared motor**  
*Motoréducteur hélicoïdal*  
**IR Series**



**Speed Range / Vitesse**

2,4 rpm ... 852 rpm

**Applicable Motor Power / Puissance**  
*Motor Applicable*

0,12 kW....160 kW

**Input Options / Options d'entrée**

Without motor / Réducteurs sans moteur

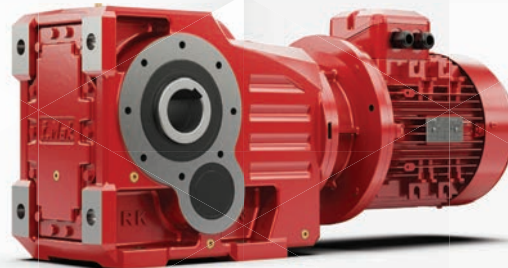
Without motor, with PAM flange / Réducteurs avec adaptateur normalisé sans moteur (IEC)

With motor / Réducteurs avec moteur

With motor, with PAM flange / Réducteurs avec adaptateur normalisé et moteur (IEC)

Type Type	Torque (Max) Couple(Max)	Hollow Shaft Diamètre de l'arbre creux
IRK...42-43	180 Nm	Ø 30
IRK...52-53	220 Nm	Ø 30
IRK...63	400 Nm	Ø 35
IRK...73-74	780 Nm	Ø 40
IRK...83-84	1330 Nm	Ø 50
IRK...93-94	2572 Nm	Ø 60
IRK...103-104	4010 Nm	Ø 70
IRK...123-124	8000 Nm	Ø 90
IRK...143-144	13000 Nm	Ø 110
IRK...153-154	18000 Nm	Ø 120

**Helical bevel geared motor**  
*Motoréducteur à couple conique*  
**IRK Series**



**Speed Range / Vitesse**

0,17 rpm ... 214 rpm

**Applicable Motor Power / Puissance**  
*Motor Applicable*

0,12 kW ... 200 kW

**Input Options / Options d'entrée**

Without motor / Réducteurs sans moteur

Without motor, with PAM flange / Réducteurs avec adaptateur normalisé sans moteur (IEC)

With motor / Réducteurs avec moteur

With motor, with PAM flange / Réducteurs avec adaptateur normalisé et moteur (IEC)

Type Type	Torque (Max) Couple(Max)	Hollow Shaft Diamètre de l'arbre creux
YP...42-43	130 Nm	Ø 25
YP...52-53	200 Nm	Ø 30
YP...62-63	400 Nm	Ø 35
YP...72-73-74	820 Nm	Ø 40
YP...82-83-84	1500 Nm	Ø 50
YP...92-93-94	3000 Nm	Ø 60
YP...102-103-104	4300 Nm	Ø 70
YP...122-123-124	7800 Nm	Ø 90
YP...142-143-144	13000 Nm	Ø 110
YP...152-153-154	18000 Nm	Ø 120

**Parallel shaft helical geared motor**  
*Motoréducteur à arbres parallèles*  
**YP Series**



**Speed Range / Vitesse**

2,4 rpm ... 391 rpm

**Applicable Motor Power / Puissance**  
*Motor Applicable*

0,12 kW...200 kW

**Input Options / Options d'entrée**

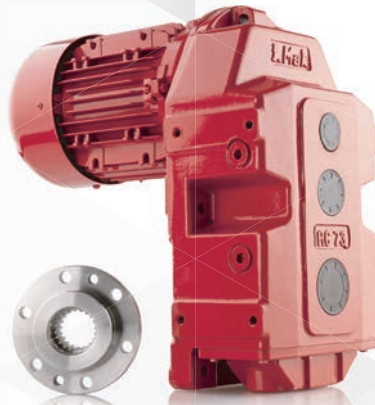
Without motor / Réducteurs sans moteur

Without motor, with PAM flange / Réducteurs avec adaptateur normalisé sans moteur (IEC)

With motor / Réducteurs avec moteur

With motor, with PAM flange / Réducteurs avec adaptateur normalisé et moteur (IEC)

**Hoist drive gearbox**  
**Motoréducteur pour solutions de levage**  
**IRC Series**



Type Type	Torque (Max) Couple(Max)	Shaft Diameter Diamètre de l'arbre de sortie
IRC 63	350 Nm	Ø 35
IRC 73	800 Nm	Ø 45
IRC 83	1500 Nm	Ø 50
IRC 93	3500 Nm	Ø 70
IRC 103	7500 Nm	Ø 95
IRC 123	10400 Nm	Ø 110
IRC 143	19200 Nm	Ø 120

Speed Range / Vitesse

7 rpm...59 rpm

Applicable Motor Power / Puissance  
 Moteur Applicable

0,37 kW...90 kW

Input Options / Options d'entrée

Without motor / Réducteurs sans moteur

Without motor, with PAM flange / Réducteurs avec adaptateur normalisé sans moteur (IEC)

With motor / Réducteurs avec moteur

With motor, with PAM flange / Réducteurs avec adaptateur normalisé et moteur (IEC)

**Monoblock industrial gear unit**  
**Monobloc Réducteur hélicoïdal à usage industriel**  
**MA - MK Series**



Type Type	Torque (Max) Couple(Max)	Hollow Shaft Diamètre de l'arbre creux
MA 402-403	6080 Nm	Ø 80
MA 502-503	10300 Nm	Ø 95
MA 602-603	12900 Nm	Ø 105
MA 702-703-704	19400 Nm	Ø 115
MA 802-803-804	24100 Nm	Ø 125
MA 902-903-904	29930 Nm	Ø 135
MA 1002-1003-1004	36000 Nm	Ø 150
MA 1102-1103-1104	50000 Nm	Ø 165
MA 1202-1203-1204	70000 Nm	Ø 180

Type Type	Torque (Max) Couple(Max)	Hollow Shaft Diamètre de l'arbre creux
MK 403-404	6100 Nm	Ø 80
MK 503-504	10300 Nm	Ø 95
MK 603-604	12900 Nm	Ø 105
MK 703-704	19400 Nm	Ø 115
MK 803-804	22520 Nm	Ø 125
MK 903-904	29530 Nm	Ø 135
MK 1003-1004	37580 Nm	Ø 150
MK 1103-1104	50000 Nm	Ø 165
MK 1203-1204	70000 Nm	Ø 180

Range of Ratios / Rapports de réduction

6,028 .... 423,479

Applicable Motor Power / Puissance  
 Moteur Applicable

2,2 kW...560 kW

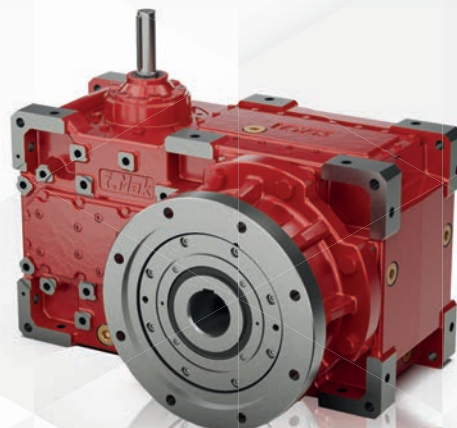
Range of Ratios / Rapports de réduction

15,674 .... 511,760

Applicable Motor Power / Puissance  
 Moteur Applicable

0,55 kW...315 kW

**Monoblock extruder gear units**  
**Réducteur monobloc pour extrudeuse**  
**Monobloc MAE - MKE Series**



Type Type	Torque (Max) Couple(Max)	Hollow Shaft Diamètre de l'arbre creux
MAE 402-403	6080 Nm	Ø 60
MAE 502-503	10300 Nm	Ø 70
MAE 602-603	12900 Nm	Ø 80
MAE 702-703-704	19400 Nm	Ø 90
MAE 802-803-804	24100 Nm	Ø 100
MAE 902-903-904	29930 Nm	Ø 110
MAE 1002-1003-1004	36000 Nm	Ø 120
MAE 1102-1103-1104	50000 Nm	Ø 130
MAE 1202-1203-1204	70000 Nm	Ø 140

Type Type	Torque (Max) Couple(Max)	Hollow Shaft Diamètre de l'arbre creux
MKE 403-404	6100 Nm	Ø 60
MKE 503-504	10300 Nm	Ø 70
MKE 603-604	12900 Nm	Ø 80
MKE 703-704	19400 Nm	Ø 90
MKE 803-804	22520 Nm	Ø 100
MKE 903-904	29530 Nm	Ø 110
MKE 1003-1004	37580 Nm	Ø 120
MKE 1103-1104	50000 Nm	Ø 130
MKE 1203-1204	70000 Nm	Ø 140

Range of Ratios / Rapports de réduction

6,028 .... 423,479

Applicable Motor Power / Puissance  
 Moteur Applicable

2,2 kW...560 kW

Range of Ratios / Rapports de réduction

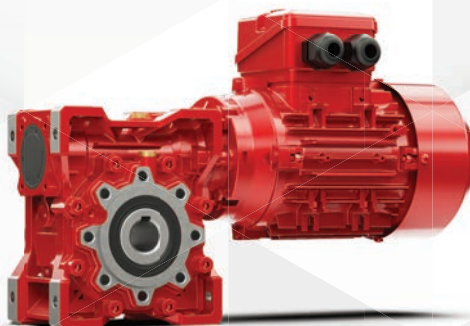
15,674 .... 511,760

Applicable Motor Power / Puissance  
 Moteur Applicable

0,55 kW...315 kW

**Aluminium housing worm geared motor**  
*Motoréducteur à roue et vis sans fin*  
**S Series**

Type Type	Torque (Max) Couple(Max)	Hollow Shaft Diamètre de l'arbre creux
S...30	21 Nm	Ø 14
S...40	42 Nm	Ø 18
S...50	71 Nm	Ø 25
S...63	145 Nm	Ø 25
S...75	221 Nm	Ø 28
S...90	400 Nm	Ø 35
S...110	700 Nm	Ø 42
S...130	1000 Nm	Ø 45
S...150	1500 Nm	Ø 50



**Range of Ratios / Rapports de réduction**

7,5 ...100

**Applicable Motor Power / Puissance Moteur Applicable**

0,12 kW...15 kW

**Input Options / Options d'entrée**

Without motor / Réducteurs sans moteur

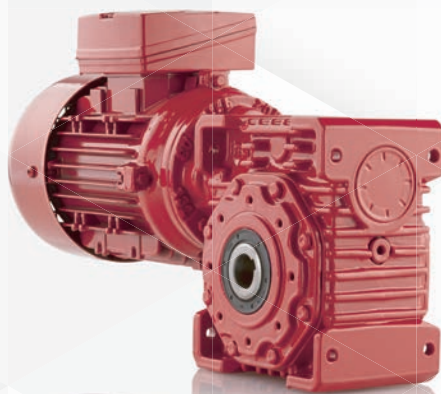
Without motor, with PAM flange / Réducteurs avec adaptateur normalisé sans moteur (IEC)

With motor / Réducteurs avec moteur

With motor, with PAM flange / Réducteurs avec adaptateur normalisé et moteur (IEC)

**Worm geared motor**  
*Motoréducteur à roue et vis sans fin*  
**IRS Series**

Type Type	Torque (Max) Couple(Max)	Hollow Shaft Diamètre de l'arbre creux
IRS...52	240 Nm	Ø 20
IRS...65	415 Nm	Ø 25
IRS...82	825 Nm	Ø 30
IRS...102	1465 Nm	Ø 40
IRS...127	2650 Nm	Ø 50
IRS...162	4820 Nm	Ø 70
IRS...201	7200 Nm	Ø 80
IRS...250	12500 Nm	Ø 90



**Range of Ratios / Rapports de réduction**

7,5 ...111

**Applicable Motor Power / Puissance Moteur Applicable**

0,12 kW...22 kW

**Input Options / Options d'entrée**

Without motor / Réducteurs sans moteur

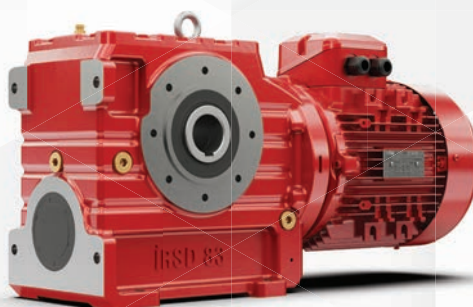
Without motor, with PAM flange / Réducteurs avec adaptateur normalisé sans moteur (IEC)

With motor / Réducteurs avec moteur

With motor, with PAM flange / Réducteurs avec adaptateur normalisé et moteur (IEC)

**Helical - Worm geared motor**  
*Motoréducteur hélicoïdal à roue et vis sans fin*  
**IRSD Series**

Type Type	Torque (Max) Couple(Max)	Hollow Shaft Diamètre de l'arbre creux
IRSD...43	125 Nm	Ø 20
IRSD...53	415 Nm	Ø 25
IRSD...63	825 Nm	Ø 30
IRSD...73	1465 Nm	Ø 40
IRSD...83	2650 Nm	Ø 50
IRSD...161	4820 Nm	Ø 70



**Range of Ratios / Rapports de réduction**

1/20 .... 1/429

**Applicable Motor Power / Puissance Moteur Applicable**

0,12 kW...11 kW

**Input Options / Options d'entrée**

Without motor / Réducteurs sans moteur

Without motor, with PAM flange / Réducteurs avec adaptateur normalisé sans moteur (IEC)

With motor / Réducteurs avec moteur

With motor, with PAM flange / Réducteurs avec adaptateur normalisé et moteur (IEC)

Range of Ratios (IRO) /  
Rapports de réduction (IRO)

5 ... 30

Applicable Motor Power (IRO) /  
Puissance Moteur Applicable (IRO)

2,2 kW ... 160 kW

Type Type	Torque (Max) Couple(Max)	Hollow Shaft Diamètre de l'arbre creux
IRO 41-42	930 Nm	Ø 45
IRO 51-52	1400 Nm	Ø 50
IRO 61-62	2700 Nm	Ø 60
IRO 71-72	5000 Nm	Ø 70
IRO 81-82	7530 Nm	Ø 100

Shaft mounted gear unit  
Réducteur hélicoïdal pendulaire

IRO Series



IRNX Series



Range of Ratios (IRNX) /  
Rapports de réduction (IRNX)

5 ... 30

Applicable Motor Power (IRNX) /  
Puissance Moteur Applicable (IRNX)

0,55 kW...450 kW

Type Type	Torque (Max) Couple(Max)	Hollow Shaft Diamètre de l'arbre creux
IRNX 01	515 Nm	Ø 30
IRNX 02	815 Nm	Ø 40
IRNX 03	1290 Nm	Ø 50
IRNX 04	1800 Nm	Ø 50
IRNX 05	3160 Nm	Ø 60
IRNX 06	4690 Nm	Ø 70
IRNX 07	7460 Nm	Ø 85
IRNX 08	9920 Nm	Ø 100
IRNX 09	12420 Nm	Ø 120
IRNX 10	17900 Nm	Ø 125
IRNX 11	24460 Nm	Ø 150
IRNX 12	42700 Nm	Ø 190

Type Type	Torque (Max) Couple(Max)	Shaft Diameter Diamètre de l'arbre de sortie
IPR/IPRK 101	1100 Nm	Ø 42
IPR/IPRK 103	1700 Nm	Ø 42
IPR/IPRK 105	3520 Nm	Ø 65
IPR/IPRK 107	5110 Nm	Ø 65
IPR/IPRK 109	7020 Nm	Ø 80
IPR/IPRK 111	12210 Nm	Ø 90
IPR/IPRK 113	18020 Nm	Ø 90
IPR/IPRK 115	18020 Nm	Ø 90
IPR/IPRK 117	30760 Nm	Ø 110
IPR/IPRK 119	30760 Nm	Ø 110
IPR/IPRK 121	37500 Nm	Ø 120
IPR/IPRK 123	60800 Nm	Ø 140
IPR/IPRK 125	69310 Nm	Ø 160
IPR/IPRK 127	99000 Nm	Ø 170
IPR/IPRK 129	140900 Nm	Ø 180
IPR/IPRK 131	184000 Nm	Ø 230
IPR/IPRK 133	215000 Nm	Ø 230
IPR/IPRK 135	332800 Nm	Ø 295

Planetary gear units  
Réducteurs planétaires

IPR Series



IPRK Series



Range of Ratios / Rapports de  
réduction

3 ... 9793

Applicable Motor Power / Puissance  
Moteur Applicable

0,25 kW...500 kW

Input Options / Options d'entrée

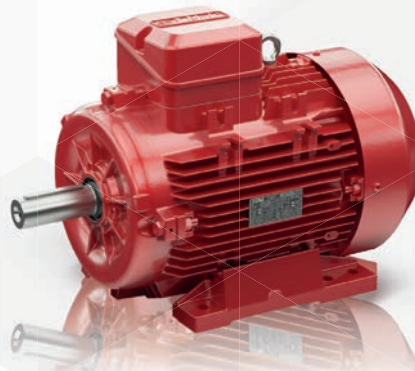
Without motor / Réducteurs sans moteur

Without motor, with PAM flange / Réducteurs  
avec adaptateur normalisé sans moteur (IEC)

With motor, with PAM flange / Réducteurs avec  
adaptateur normalisé et moteur (IEC)

Frame Size Taille (IEC)	Number of Pole Nombre de pole
63	2-4
71	2-4-6-8
80	2-4-6-8
90	2-4-6-8
100	2-4-6-8
112	2-4-6-8
132	2-4-6-8
160	2-4-6-8
180	2-4-6-8
200	2-4-6-8
225	2-4-6
250	2-4-6
280	2-4-6
315	2-4-6
355	2-4-6

Asynchronous motor  
Moteurs asynchrones



Connection Options  
Options de connexion

B3 - B5 - B14 - B35 - NEMA C Face

Efficiency Options  
Classes d'efficience énergétique

IE2 - IE3 - IE4

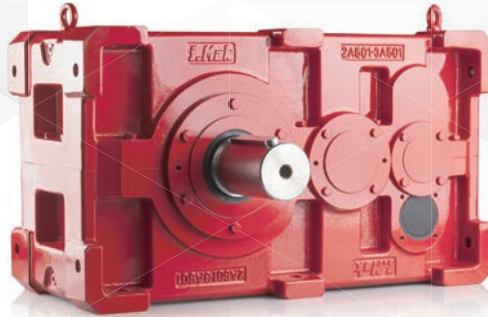
Protection Options  
Classification IP

IP55 - IP56 - IP65 - IP66

Type Type	Torque (Max) Couple(Max)	Shaft Diameter Diamètre de l'arbre de sortie
2A 180	880 Nm	Ø 45
2A 225	2040 Nm	Ø 55
2A 275	4107 Nm	Ø 65
2A 351	8000 Nm	Ø 90
2A 430	17000 Nm	Ø 105
2A 501	27000 Nm	Ø 120

Range of Ratios / Rapports de réduction
3,6 .... 48
Applicable Motor Power / Puissance Moteur Applicable
0,37 kW...160 kW

**Industrial gear units**  
*Réducteur hélicoïdal à usage industriel*  
**A Series**



Type Type	Torque (Max) Couple(Max)	Shaft Diameter Diamètre de l'arbre de sortie
3A 351	8000 Nm	Ø 90
3A 430	17000 Nm	Ø 105
3A 501	27000 Nm	Ø 120
3A 750	33000 Nm	Ø 140
4A 750	33000 Nm	Ø 140

Range of Ratios / Rapports de réduction
7,6 .... 487
Applicable Motor Power / Puissance Moteur Applicable
0,37 kW...160 kW

Type Type	Torque (Max) Couple(Max)	Hollow Shaft Diamètre de l'arbre creux
2AE 225	2040 Nm	Ø 35
2AE 275	4107 Nm	Ø 40
2AE 351	8000 Nm	Ø 60
2AE 430	17000 Nm	Ø 70
2AE 501	27000 Nm	Ø 90

Range of Ratios / Rapports de réduction
3,6 .... 48
Applicable Motor Power / Puissance Moteur Applicable
0,37 kW...160 kW

**Extruder type industrial gear units**  
*Réducteur hélicoïdal à usage industriel avec extrudeuse*  
**AE Series**



Type Type	Torque (Max) Couple(Max)	Shaft Diameter Diamètre de l'arbre de sortie
3AE 351	8000 Nm	Ø 60
3AE 430	17000 Nm	Ø 70
3AE 501	27000 Nm	Ø 90
3AE 750	33000 Nm	Ø 115
4AE 750	33000 Nm	Ø 115

Range of Ratios / Rapports de réduction
7,6 .... 487
Applicable Motor Power / Puissance Moteur Applicable
0,37 kW...160 kW

Type Type	Torque (Max) Couple(Max)	Shaft Diameter Diamètre de l'arbre de sortie
ADS 185	1465 Nm	Ø 50
ADS 230	4820 Nm	Ø 80

Type Type	Torque (Max) Couple(Max)	Shaft Diameter Diamètre de l'arbre de sortie
AD 180	300 Nm	Ø 30
AD 230	8000 Nm	Ø 80
AD 250	8000 Nm	Ø 80

Type Type	Torque (Max) Couple(Max)	Shaft Diameter Diamètre de l'arbre de sortie
ADK 185	3400 Nm	Ø 50
ADK 185-1	2400 Nm	Ø 50

**Twin shaft gear units**  
*Réducteur à arbres jumeaux*  
**AD - ADS - ADK Series**



ADS 185 Difference of ratio between both shaft / ADS 185 Différence de rapport entre les deux arbres
1,000
1,044
1,140
1,244
1,300
1,359
1,421
1,486
ADS 230 Difference of ratio between both shaft / ADS 230 Différence de rapport entre les deux arbres
1,000
1,154
1,240
1,333
1,435
1,486

### A STRONG NETWORK

#### I-MAK Turkey (Factory-Head Office)

Seyhli Mahallesi, Sanayi Caddesi No:1, 34906 Pendik / İstanbul –  
Turkey Tel: +90 216 378 03 26 - Fax: +90 216 378 06 86  
Web: [www.imakreduktor.com](http://www.imakreduktor.com) / E-mail: [imak@imakreduktor.com](mailto:imak@imakreduktor.com)

#### I-MAK Morocco

Quartier industriel SAPINO Lot n°72- Nouacer, Casablanca-Maroc  
Tel: +212 588 408 757 - Fax: +212 522 408 756  
E-mail: [adv@alamitec.ma](mailto:adv@alamitec.ma)

#### I-MAK France

Zac de Montrambert - piegot, 42150 La Ricamarie, France  
Tel: +33 (0)6 19 27 10 48  
E-mail: [transmission@unicum.fr](mailto:transmission@unicum.fr)

#### I-MAK Ukraine

Levanevs'koho St, 77, Bila Tserkva, Kyivs'ka oblast, Ukraine  
Tel: +38 044 221 18 89  
E-mail: [technoprivod@ymail.com](mailto:technoprivod@ymail.com)

#### I-MAK Poland

Kochlice ul. Lubińska 1C, Milkowice, 59-222 Kochlice, Poland  
Tel: +48 76 852 21 17  
E-mail : [service@iow.pl](mailto:service@iow.pl)

#### I-MAK Ecuador

Av.Francisco de Orellana Km 4.5 C.Comercial la Gran Manzana Local 70  
Bodega & Taller Cda.Urbanor Mz. 107 Villa 29 Ecuador Guayaquil  
[stalin.espinoza@sercorpvi.com](mailto:stalin.espinoza@sercorpvi.com)

#### I-MAK Colombia

Calle 15 No. 2A - 38 Funza, Cundinamarca, Bogota / Colombia  
Tel: +57 (1) 8237752 - 8237736 - 3165233927  
E-mail: [info@motoesyenergia.com](mailto:info@motoesyenergia.com)

#### I-MAK South Africa

72 Acacia Road, Primrose,  
Germiston  
Tel: +27 11 828 9715 E-mail: [info@hpts.co.za](mailto:info@hpts.co.za)

#### I-MAK Turkey (Sales Office)

Demirkapi Mah. Riza Uzun Sok. D:5, 34030 Eyup / İstanbul –Turkey  
Tel: +90 212 567 87 32/33 - Fax: +90 212 612 61 17  
E-mail: [imak@imakreduktor.com](mailto:imak@imakreduktor.com) / [export@imakreduktor.com](mailto:export@imakreduktor.com)

#### I-MAK USA

12610 Galveston Road, Webster, 77598 Texas, USA.  
Tel: +1 281 480 8711 ext 200 / Fax: +1 281 480 8656  
E-mail: [sales@sipco-imak.com](mailto:sales@sipco-imak.com)

#### I-MAK Italy

Via Maestri del Lavoro 10/B 42122 Reggio Emilia Italy  
Tel: 0039 059 5961376  
E-mail: [imak.italy@imakreduktor.com](mailto:imak.italy@imakreduktor.com)

#### I-MAK Netherlands

Parlevinkerweg 44, 5928 NV Venlo, The Netherlands  
Tel: +31-77-3968781  
E-mail: [info@aandrijftechnischburo.nl](mailto:info@aandrijftechnischburo.nl)

#### I-MAK India

Indus Valley's Logistic Park Unit 3-Vellala Street, Chennai, India  
Tel: +91 4465681815  
E-mail: [info@mgmvarvelindia.com](mailto:info@mgmvarvelindia.com)

#### I-MAK Russia

142718 Moscow region. S.Bulatnikovskoe, building 1, office 404, Russia  
Tel: +7(499) 677 52 13 +7(929) 976 12 26 / +7(967) 130 49 63  
E-Mail : [info@imak.ru](mailto:info@imak.ru)

#### I-MAK Spain

Poligono Industrial A Reigosa Parcela B-33,  
36828 Ponte Caldelas, Pontevedra, España  
Tel: (+34) 986 872 010

#### I-MAK Egypt

Egypt - 6th October City – Laylat Al – Qadr Square – Almajed Center  
Tel: +20 102 454 6254 / +20 102 262 1584  
E-mail: [export@imakreduktor.com](mailto:export@imakreduktor.com)

### TRUSTABLE PARTNERS

Algeria / Argentina / Azerbaijan / Belarus / Bulgaria / Bosnia / Canada / China / Czech Republic / Dubai / Ecuador / Germany  
Hungary / Indonesia / Iraq / Ivory Coast / Jordan / Kazakhstan / Kenya / Malaysia / Mauritania / Mexico / Pakistan / Peru  
Romania / Saudi Arabia / Serbia / Slovakia / Spain / Sweden / Tunisia / Uzbekistan / Vietnam

[www.imakreduktor.com](http://www.imakreduktor.com)

**i.Guide**  
Product Selection Guide



American  
Gear Manufacturers  
Association